

**STADT  
ALTEN  
STEIG**

# **EXPOSÉ ROSENPLATZ ALTENSTEIG**



**Wohnen und Arbeiten im Herzen von Altensteig**

Juni 2022

**STADT  
ALTEN  
STEIG**

Die schönste Stadt im  
Nordschwarzwald *Marco Polo*

**LAGE** zwischen Stuttgart und Straßburg  
zwischen Nagold und Freudenstadt

**EINWOHNER** ca. 11.000



# WOHNEN AM ROSENPLATZ

**STADT  
ALTEN  
STEIG**

Hier entstehen  
23 Eigentumswohnungen 1-5 Zimmer  
Tiefgarage  
1 Gewerbe

## Eine einmalige Gelegenheit

Anspruchsvoll  
Altengerecht  
Lebensqualität  
Sonnig  
Ruhig  
Stadtmitte

Zeitlos  
Nahwärme  
Aufzüge  
Glasfaser in Wohnung  
Ausstattung  
Raumgestaltung

### VERKAUF & KONTAKT

Hermann Unsöld  
**email** [hermann.unsoeld@ng.team](mailto:hermann.unsoeld@ng.team)  
**phone** 0175 58 46 103

König Immobilien  
**email** [info@koenig-immo.com](mailto:info@koenig-immo.com)  
**phone** 07051 969 18-0

---

### BAUHERR

MoHab GmbH  
Kontumazgarten 3, Nürnberg

---

### ENTWURF, STATIK & BAULEITUNG

buerohauser GmbH & Co. KG  
Altensteig & Berlin, [www.buerohauser.com](http://www.buerohauser.com)

# STADT ALTEN STEIG

## LAGEPLAN



- > alle Geschäfte im nahen Umfeld
- > gelegen an dem Fluss Nagold
- > neue Platzgestaltung mit der Abtrepung zum Fluss Nagold
- > Parkmöglichkeiten Tiefgarage und Garagen
- > Neubau Bistrotrestaurant Rose mit Apartments

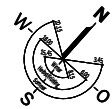
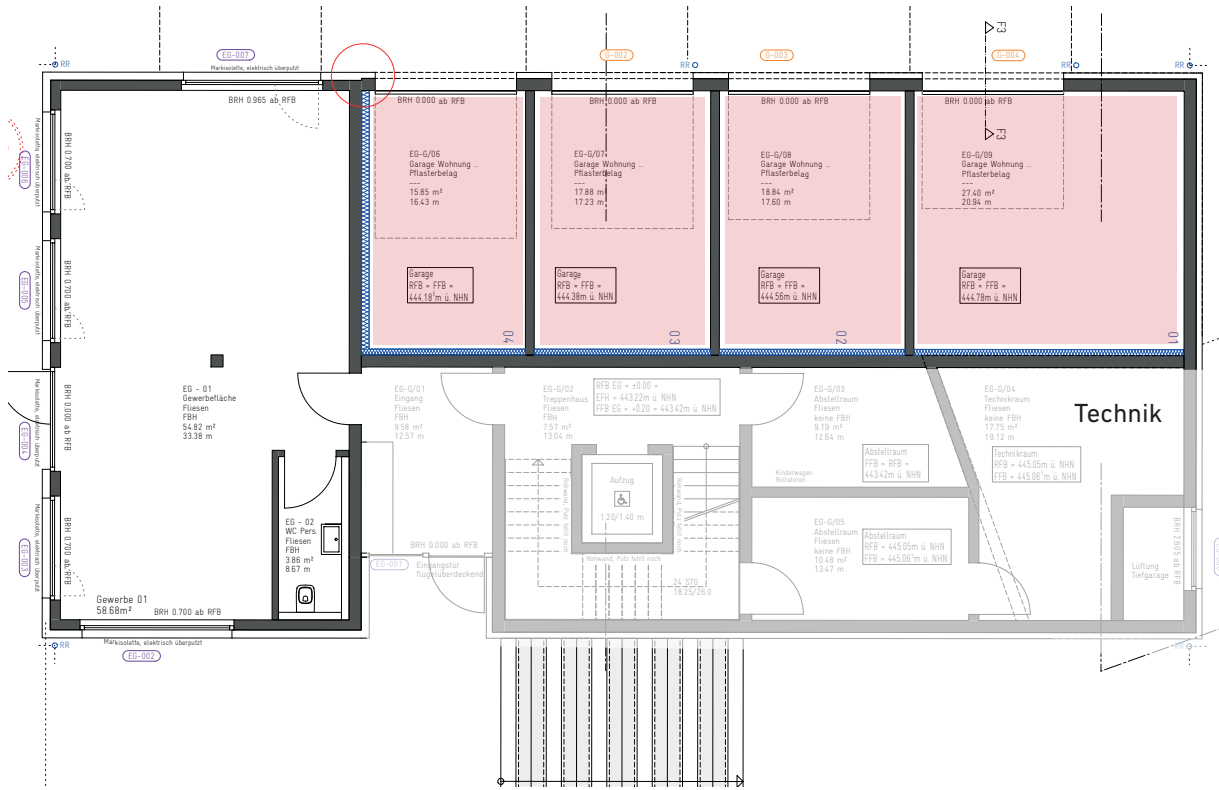
# GEWERBE-WOHNEN



Wohnen und Arbeiten im Herzen von Altensteig

# GEWERBE-WOHNEN

Parkmöglichkeiten + Gewerbe



Geschoss: EG

4 Garagen im Gebäude

Zufahrt vom Bädergässchen

## GEWERBE

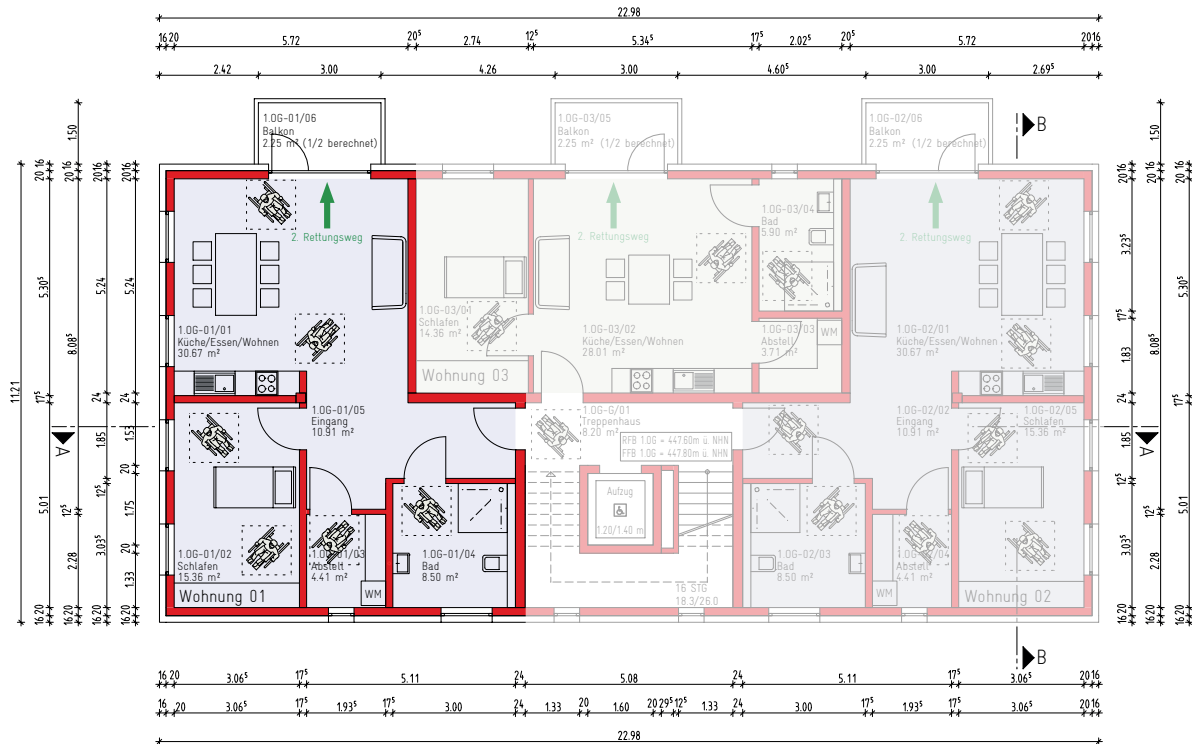
Nordung: Süd

Fläche: 58,68 m<sup>2</sup>

**VERMIETET**

# GEWERBE-WOHNEN

Ziffer: 01 G



Geschoss: 1. OG  
 Nordung: Süd  
 Zimmer: 2,5  
 Fläche: 73,60 m<sup>2</sup>

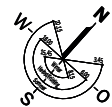
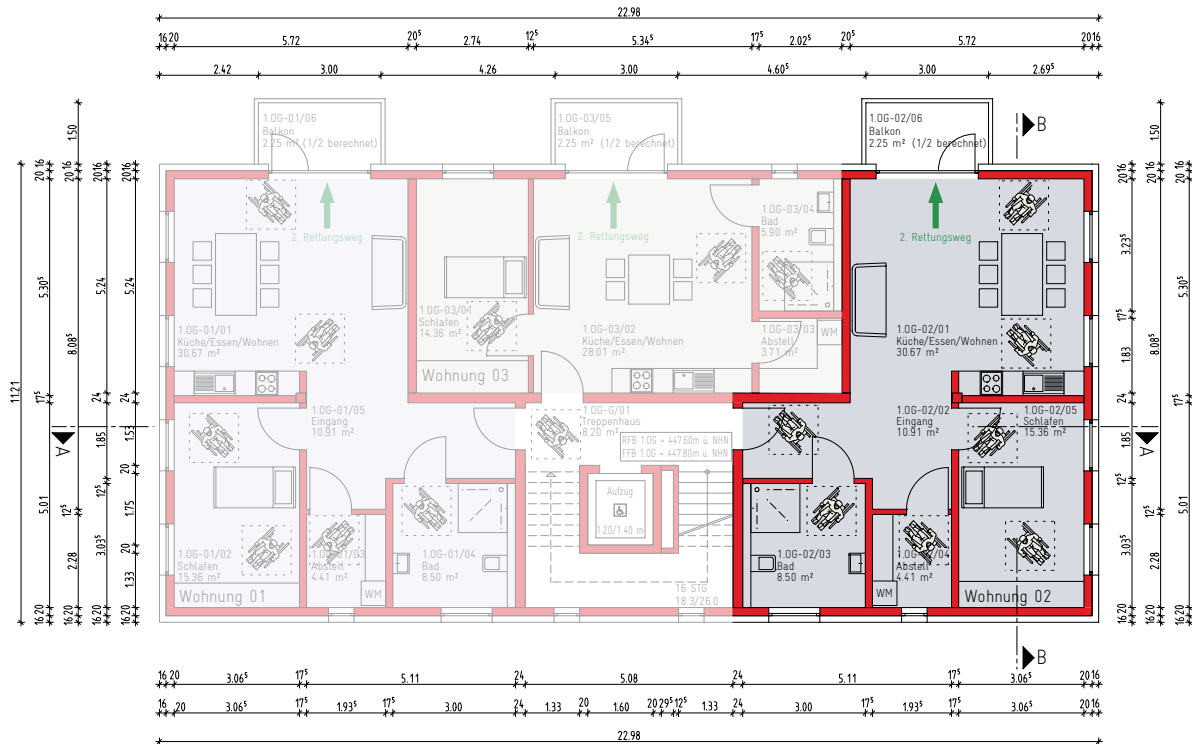
**VERKAUFT**

## AUSSTATTUNG

Balkon, Fußbodenheizung, Sanitäreinrichtungsgegenstände in weißer Keramik, Armaturen und Einhebelmischer in gehobener Qualität, Klingel- und Gegensprechanlage mit elektrischem Türöffner, Steuerung der Verschattung elektrisch, Treppenhaus mit Aufzug, Fliesen in Fluren Treppenhaus, Bäder und WCs, 3-fach hochwertige Isolierverglasung, Glasfaserkabelanschluss in Wohnung

# GEWERBE-WOHNEN

Ziffer: 02 G



Geschoss: 1. 0G  
 Nordung: Ost  
 Zimmer: 2,5  
 Fläche: 73,60 m<sup>2</sup>

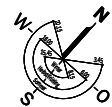
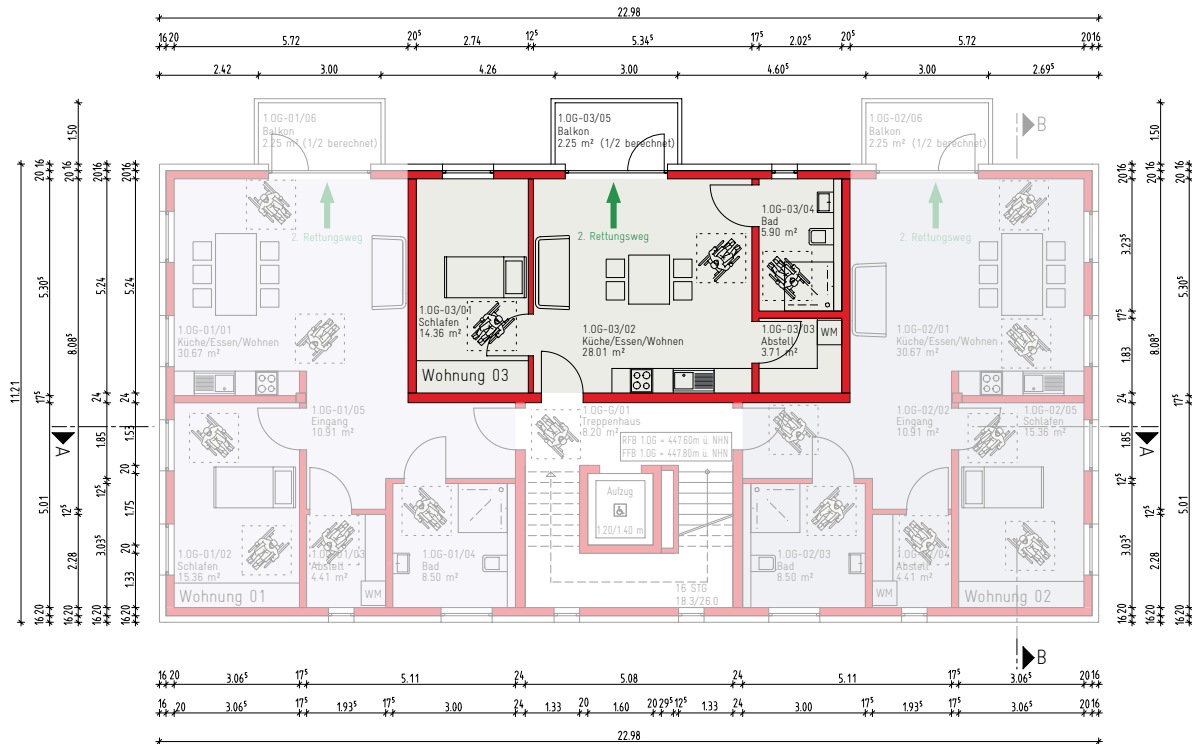
## AUSSTATTUNG

Balkon, Fußbodenheizung, Sanitäreinrichtungsgegenstände in weißer Keramik, Armaturen und Einhebelmischer in gehobener Qualität, Klingel- und Gegensprechanlage mit elektrischem Türöffner, Steuerung der Verschattung elektrisch, Treppenhaus mit Aufzug, Fliesen in Fluren Treppenhaus, Bäder und WCs, 3-fach hochwertige Isolierverglasung, Glasfaserkabelanschluss in Wohnung



# GEWERBE-WOHNEN

Ziffer: 03 G



Geschoss: 1. OG  
Nordung: West  
Zimmer: 2,5  
Fläche: 53,36 m<sup>2</sup>

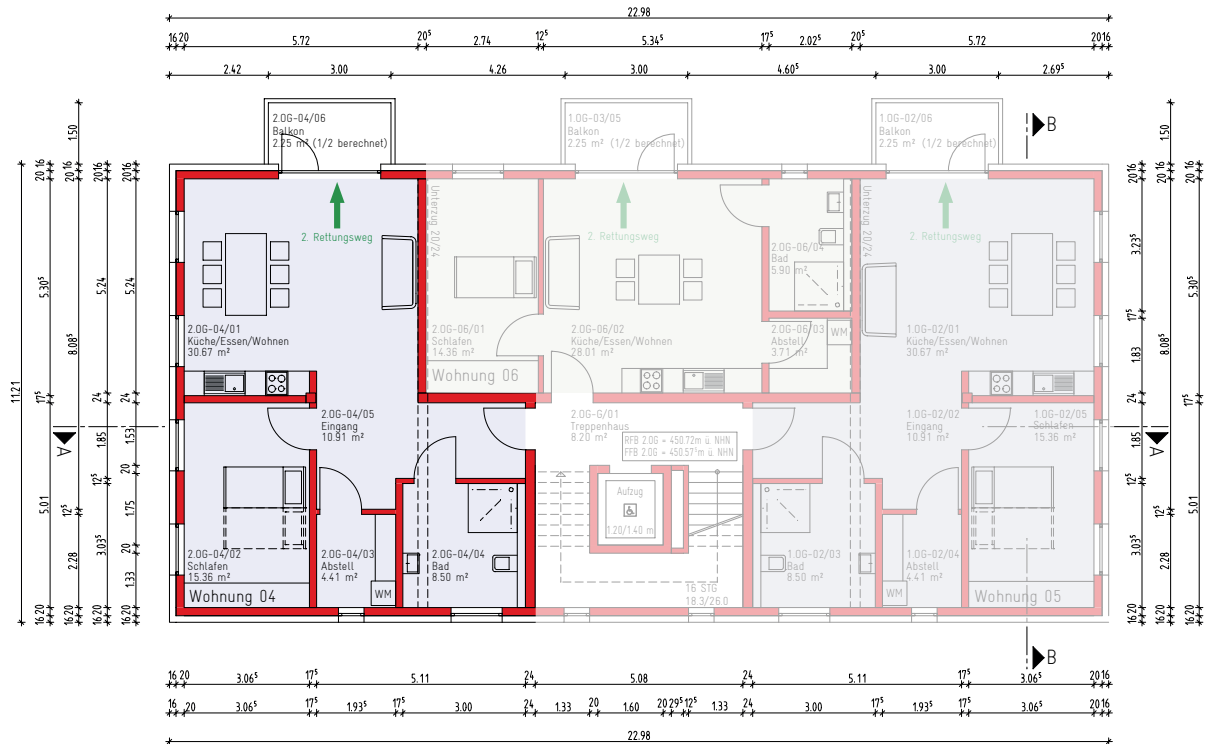
**VERKAUFT**

## AUSSTATTUNG

Balkon, Fußbodenheizung, Sanitäreinrichtungsgegenstände in weißer Keramik, Armaturen und Einhebelmischer in gehobener Qualität, Klingel- und Gegensprechanlage mit elektrischem Türöffner, Steuerung der Verschattung elektrisch, Treppenhaus mit Aufzug, Fliesen in Fluren Treppenhaus, Bäder und WCs, 3-fach hochwertige Isolierverglasung, Glasfaserkabelanschluss in Wohnung

# GEWERBE-WOHNEN

Ziffer: 04 G



Geschoss: 2. OG  
Nordung: Süd-West  
Zimmer: 2,5  
Fläche: 73,60 m<sup>2</sup>

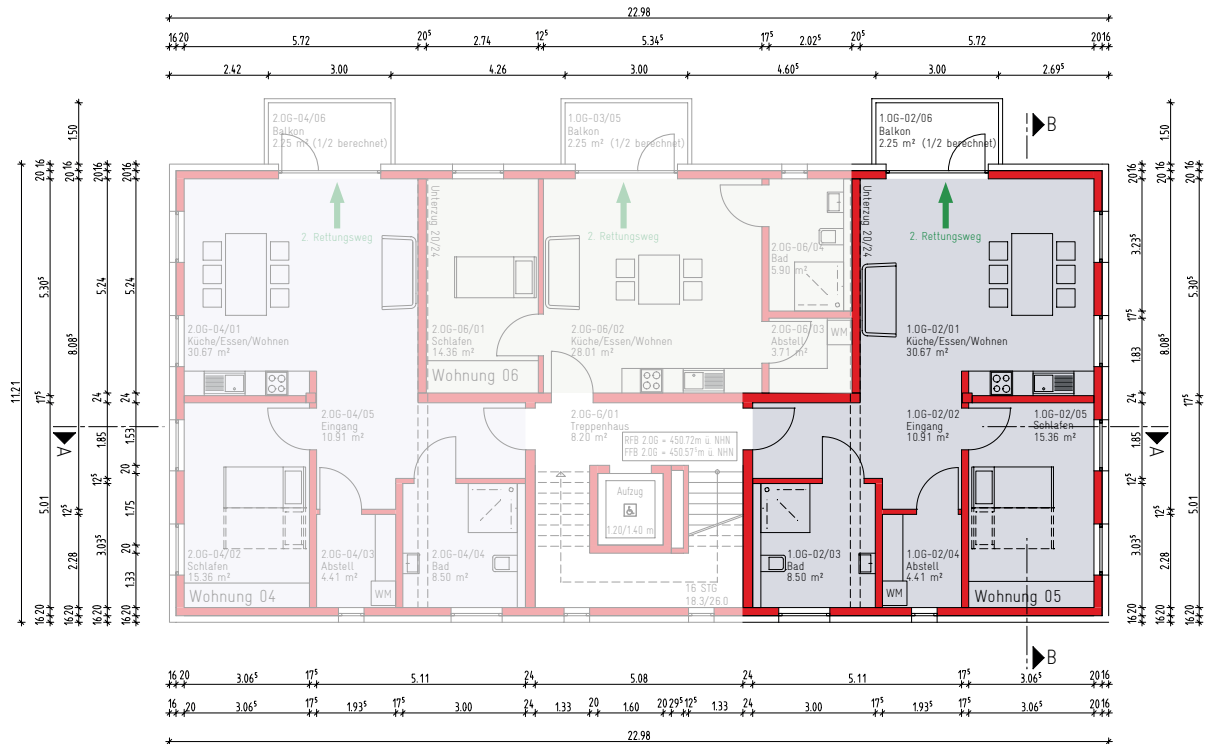
**VERKAUFT**

## AUSSTATTUNG

Balkon, Fußbodenheizung, Sanitäreinrichtungsgegenstände in weißer Keramik, Armaturen und Einhebelmischer in gehobener Qualität, Klingel- und Gegensprechanlage mit elektrischem Türöffner, Steuerung der Verschattung elektrisch, Treppenhaus mit Aufzug, Fliesen in Fluren Treppenhaus, Bäder und WCs, 3-fach hochwertige Isolierverglasung, Glasfaserkabelanschluss in Wohnung

# GEWERBE-WOHNNEN

Ziffer: 05 G



Geschoss: 2. OG  
 Nordung: Nord-Ost  
 Zimmer: 2,5  
 Fläche: 73,60 m<sup>2</sup>

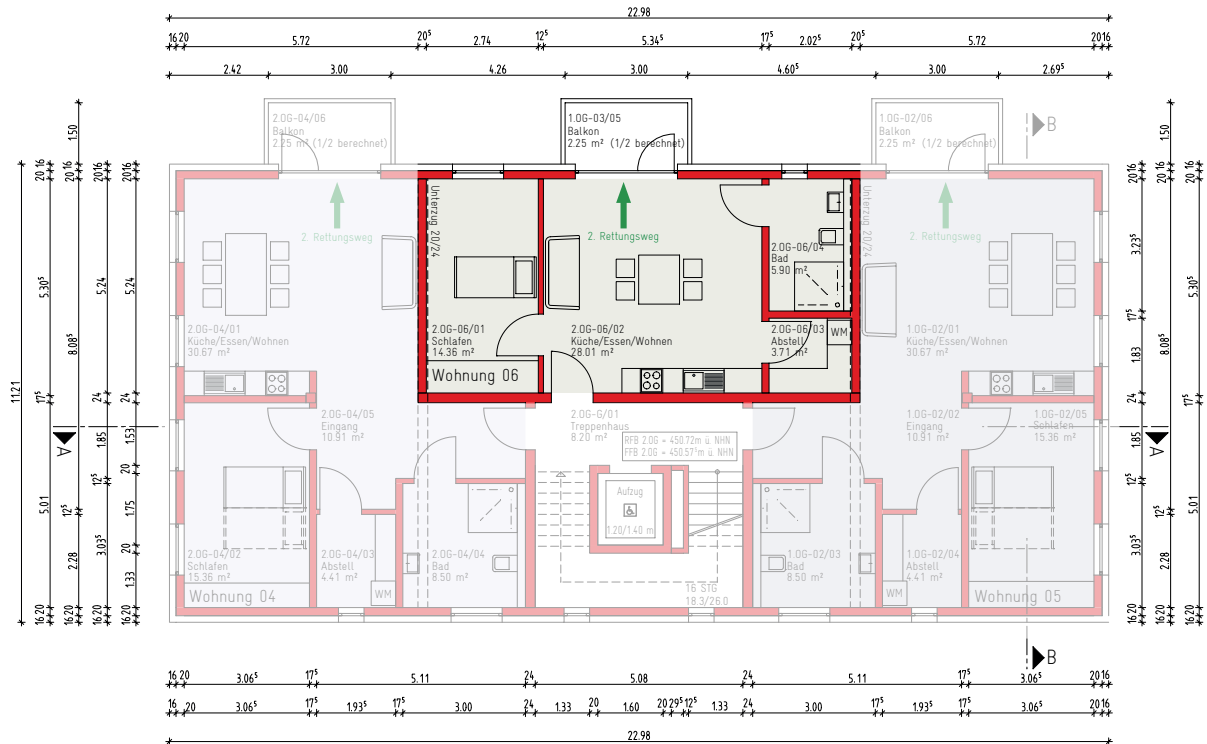
**VERKAUFT**

## AUSSTATTUNG

Balkon, Fußbodenheizung, Sanitäreinrichtungsgegenstände in weißer Keramik, Armaturen und Einhebelmischer in gehobener Qualität, Klingel- und Gegensprechanlage mit elektrischem Türöffner, Steuerung der Verschattung elektrisch, Treppenhaus mit Aufzug, Fliesen in Fluren Treppenhaus, Bäder und WCs, 3-fach hochwertige Isolierverglasung, Glasfaserkabelanschluss in Wohnung

# GEWERBE-WOHNNEN

Ziffer: 06 G



Geschoss: 2. OG  
Nordung: Nord-West  
Zimmer: 2  
Fläche: 53,36 m<sup>2</sup>

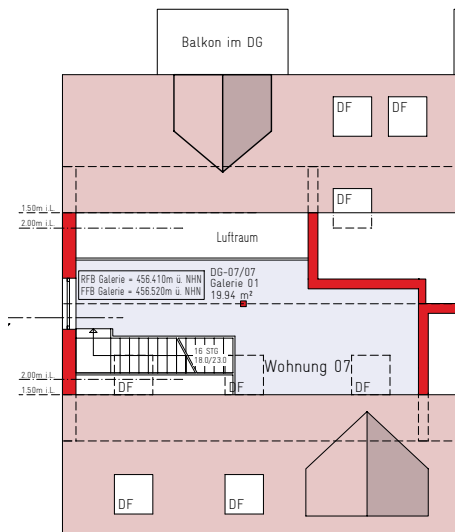
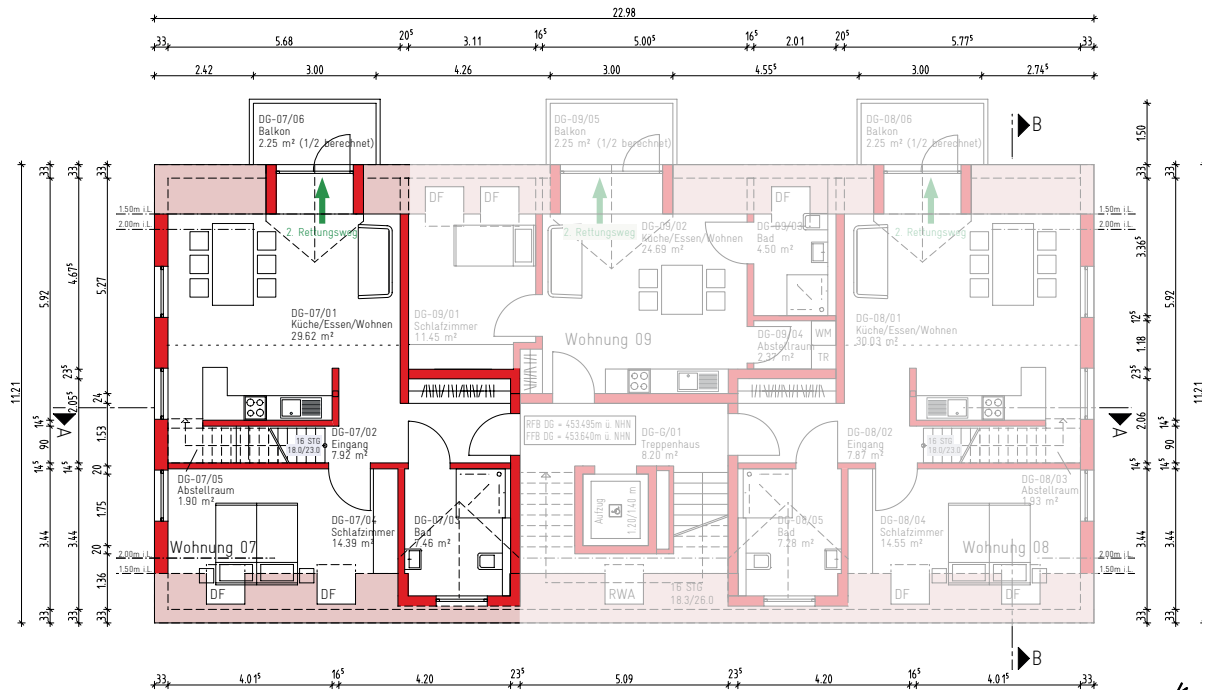
**VERKAUFT**

## AUSSTATTUNG

Balkon, Fußbodenheizung, Sanitäreinrichtungsgegenstände in weißer Keramik, Armaturen und Einhebelmischer in gehobener Qualität, Klingel- und Gegensprechanlage mit elektrischem Türöffner, Steuerung der Verschattung elektrisch, Treppenhaus mit Aufzug, Fliesen in Fluren Treppenhaus, Bäder und WCs, 3-fach hochwertige Isolierverglasung, Glasfaserkabelanschluss in Wohnung

# GEWERBE-WOHNEN

Ziffer: 07 G



**VERKAUFT**

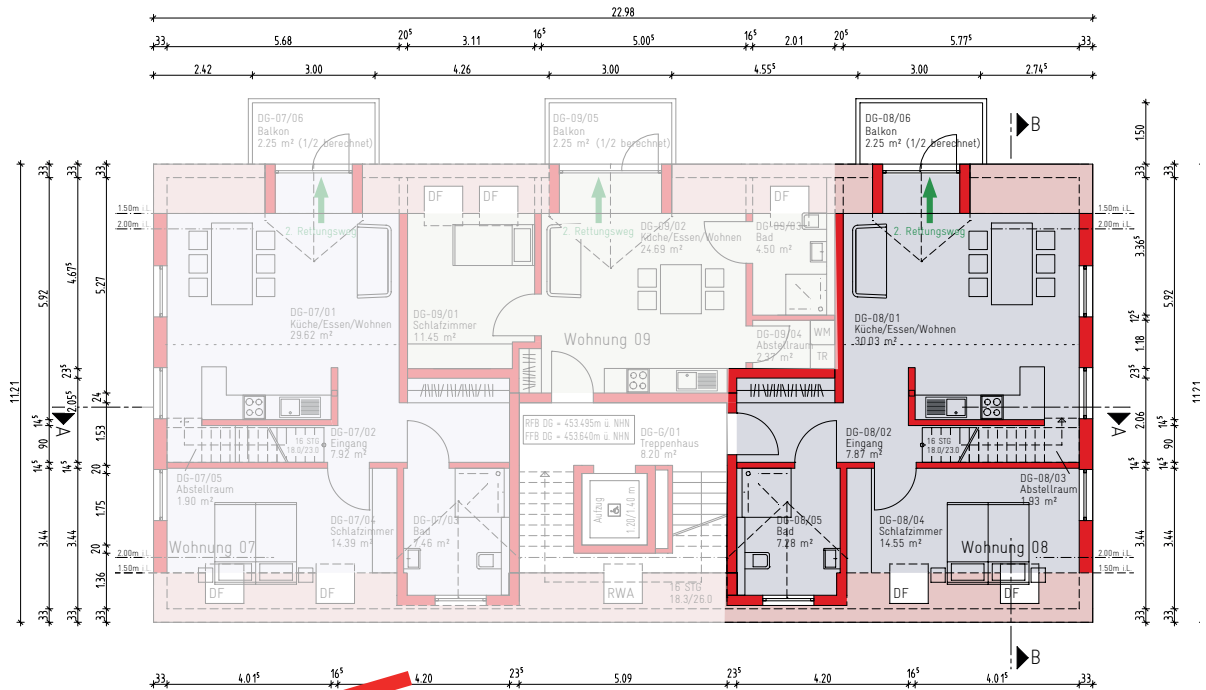
Geschoss: DG  
 Nordung: Süd-West  
 Zimmer: 3,5  
 Fläche: 85,41 m<sup>2</sup>

## AUSSTATTUNG

Balkon, Galerie, Fußbodenheizung, Sanitäreinrichtungsgegenstände in weißer Keramik, Armaturen und Einhebelmischer in gehobener Qualität, Klingel- und Gegensprechanlage mit elektrischem Türöffner, Steuerung der Verschattung elektrisch, Treppenhaus mit Aufzug, Fliesen in Fluren Treppenhaus, Bäder und WCs, 3-fach hochwertige Isolierverglasung, Glasfaserkabelanschluss in Wohnung

# GEWERBE-WOHNEN

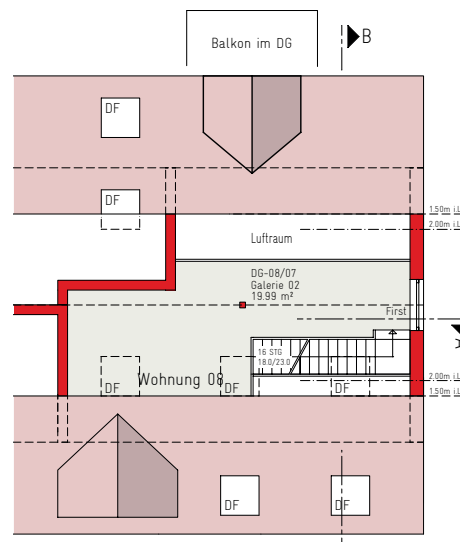
Ziffer: 08 G



**VERKAUFT**



Geschoss: DG  
 Nordung: Nord-Ost  
 Zimmer: 3,5  
 Fläche: 85,59 m<sup>2</sup>



## AUSSTATTUNG

Balkon, Galerie, Fußbodenheizung, Sanitäreinrichtungsgegenstände in weißer Keramik, Armaturen und Einhebelmischer in gehobener Qualität, Klingel- und Gegensprechanlage mit elektrischem Türöffner, Steuerung der Verschattung elektrisch, Treppenhaus mit Aufzug, Fliesen in Fluren Treppenhaus, Bäder und WCs, 3-fach hochwertige Isolierverglasung, Glasfaserkabelanschluss in Wohnung



Geschoss:	DG
Nordung:	Nord-West
Zimmer:	2,5
Fläche:	45,25 m <sup>2</sup>

**VERKAUFT**

## AUSSTATTUNG

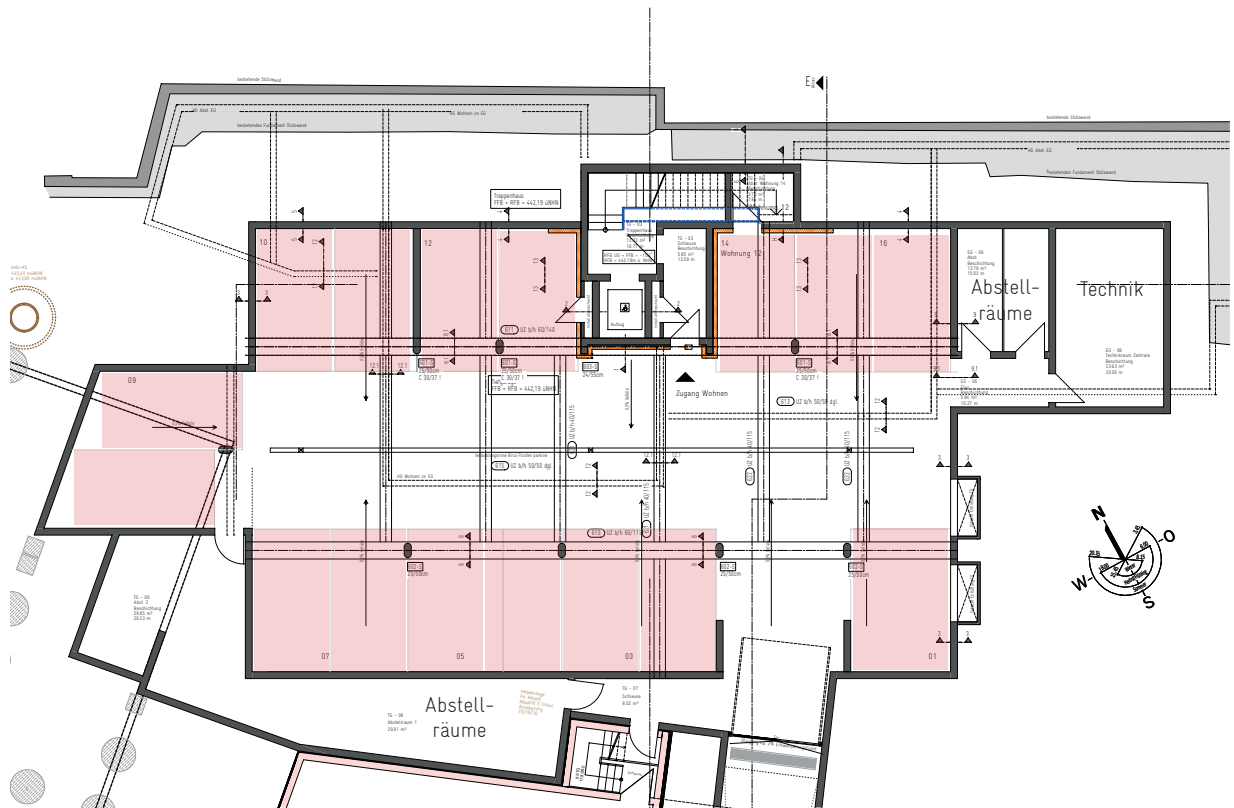
Balkon, Fußbodenheizung, Sanitäreinrichtungsgegenstände in weißer Keramik, Armaturen und Einhebelmischer in gehobener Qualität, Klingel- und Gegensprechanlage mit elektrischem Türöffner, Steuerung der Verschattung elektrisch, Treppenhaus mit Aufzug, Fliesen in Fluren Treppenhaus, Bäder und WCs, 3-fach hochwertige Isolierverglasung, Glasfaserkabelanschluss in Wohnung

# WOHNEN



Wohnen im Herzen von Altensteig

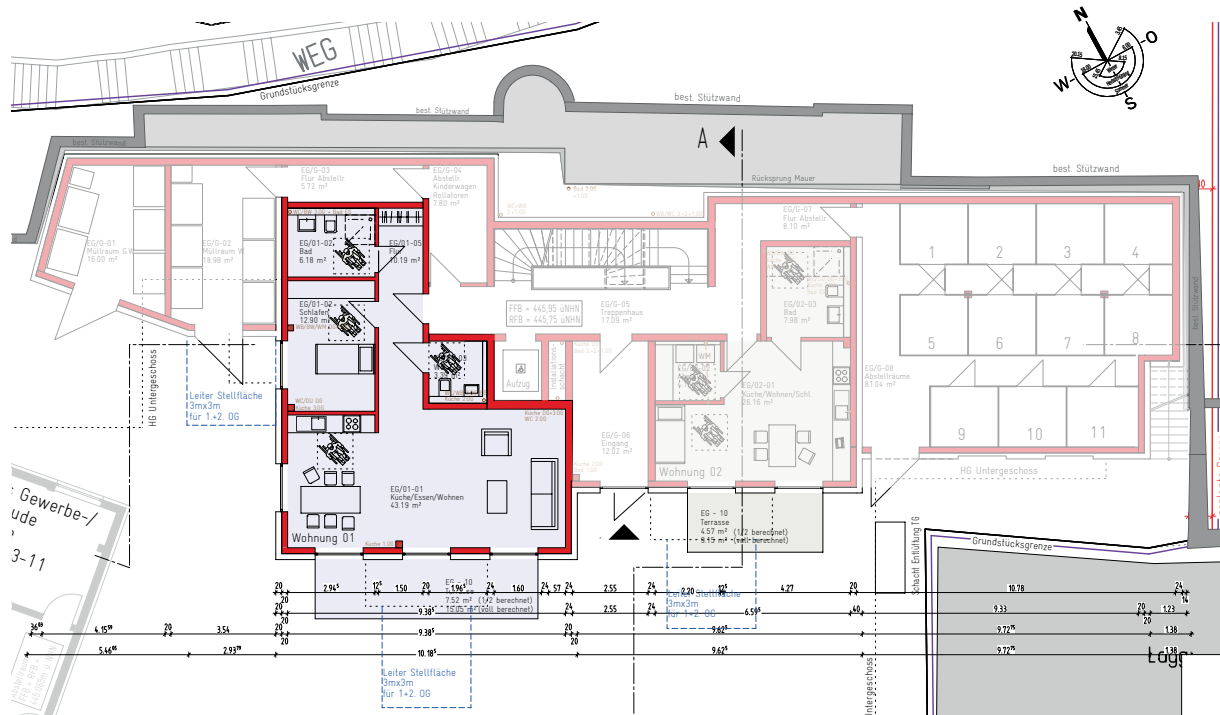




Geschoss: UG 16 Tiefgaragenstellplätze

# WOHNEN

Ziffer: 01 W



Geschoss:	EG
Nordung:	West
Zimmer:	2,5
Fläche:	76,89 m <sup>2</sup>

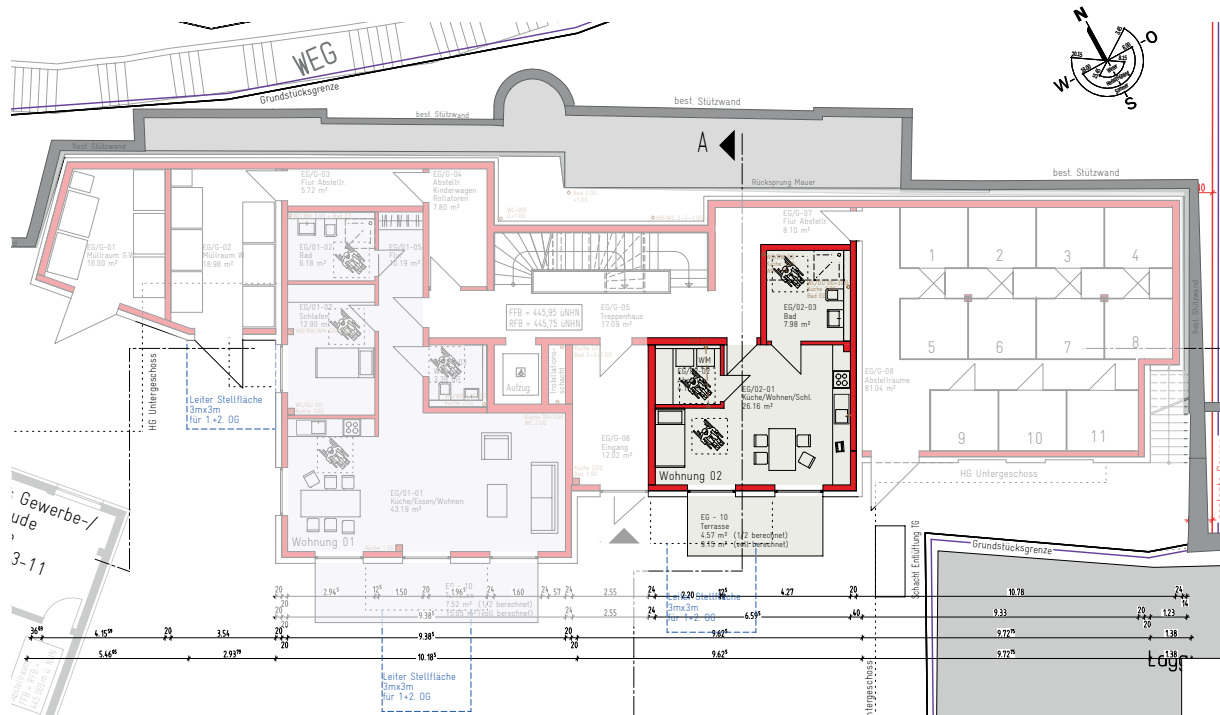
**VERKAUFT**

## AUSSTATTUNG

Terrasse, Fußbodenheizung, Sanitäreinrichtungsgegenstände in weißer Keramik, Armaturen und Einhebelmischer in gehobener Qualität, Klingel- und Gegensprechanlage mit elektrischem Türöffner, Steuerung der Verschattung elektrisch, Treppenhaus mit Aufzug, Fliesen in Fluren Treppenhaus, Bäder und WCs, 3-fach hochwertige Isolierverglasung, Glasfaserkabelanschluss in Wohnung

# WOHNEN

Ziffer: 02 W



Geschoss:	EG
Nordung:	Ost
Zimmer:	1,5
Fläche:	39,20 m <sup>2</sup>

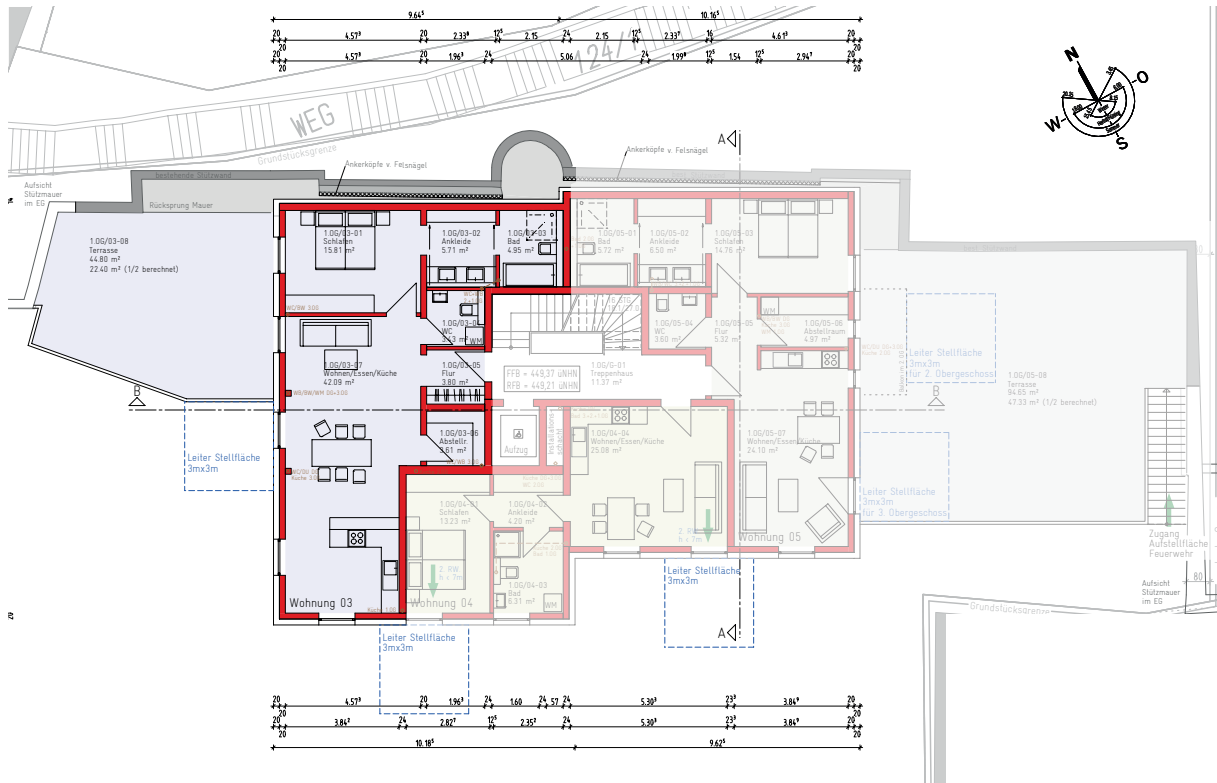
**VERKAUFT**

## AUSSTATTUNG

Terrasse, Fußbodenheizung, Sanitäreinrichtungsgegenstände in weißer Keramik, Armaturen und Einhebelmischer in gehobener Qualität, Klingel- und Gegensprechanlage mit elektrischem Türöffner, Steuerung der Verschattung elektrisch, Treppenhaus mit Aufzug, Fliesen in Fluren Treppenhaus, Bäder und WCs, 3-fach hochwertige Isolierverglasung, Glasfaserkabelanschluss in Wohnung

# WOHNEN

Ziffer: 03 W



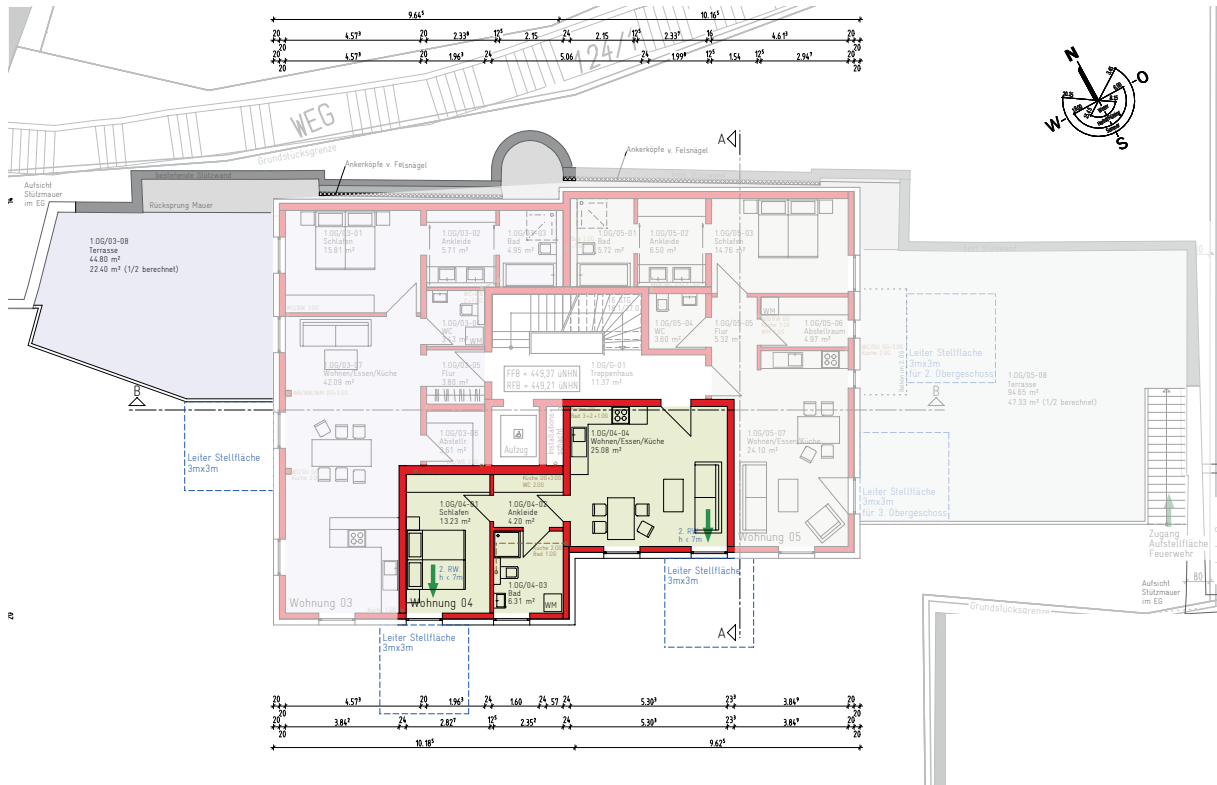
Geschoss:	1. OG
Nordung:	West
Zimmer:	2,5
Fläche:	91,33 m <sup>2</sup>

## AUSSTATTUNG

Große Terrasse, Fußbodenheizung, Sanitäreinrichtungsgegenstände in weißer Keramik, Armaturen und Einhebelmischer in gehobener Qualität, Klingel- und Gegensprechanlage mit elektrischem Türöffner, Steuerung der Verschattung elektrisch, Treppenhaus mit Aufzug, Fliesen in Fluren Treppenhaus, Bäder und WCs, 3-fach hochwertige Isolierverglasung, Glasfaserkabelanschluss in Wohnung

# WOHNEN

Ziffer: 04 W



Geschoss:	1. 0G
Nordung:	Süd
Zimmer:	2,5
Fläche:	49,76 m <sup>2</sup>

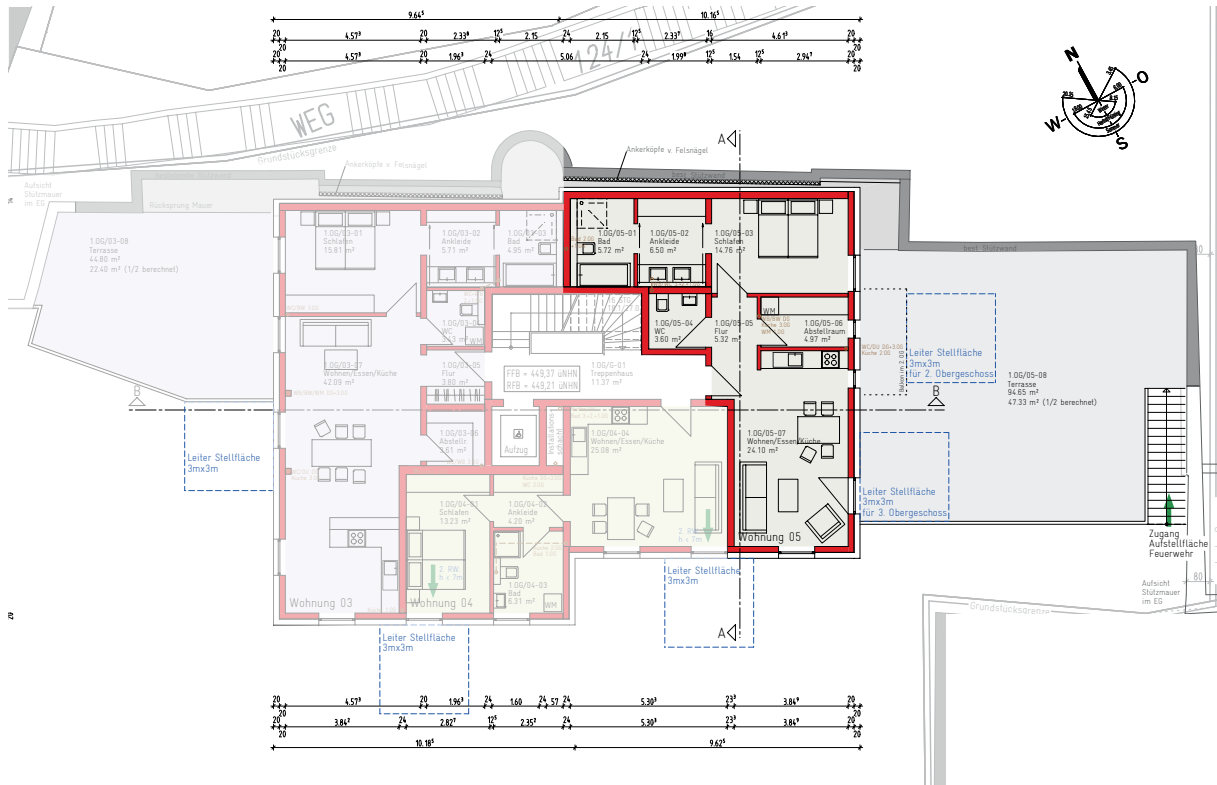
**VERKAUFT**

## AUSSTATTUNG

Fußbodenheizung, Sanitäreinrichtungsgegenstände in weißer Keramik, Armaturen und Einhebelmischer in gehobener Qualität, Klingel- und Gegensprechanlage mit elektrischem Türöffner, Steuerung der Verschattung elektrisch, Treppenhaus mit Aufzug, Fliesen in Fluren Treppenhaus, Bäder und WCs, 3-fach hochwertige Isolierverglasung, Glasfaserkabelanschluss in Wohnung

# WOHNEN

Ziffer: 05 W



Geschoss:	1. OG
Nordung:	Ost
Zimmer:	2,5
Fläche:	88,39 m <sup>2</sup>

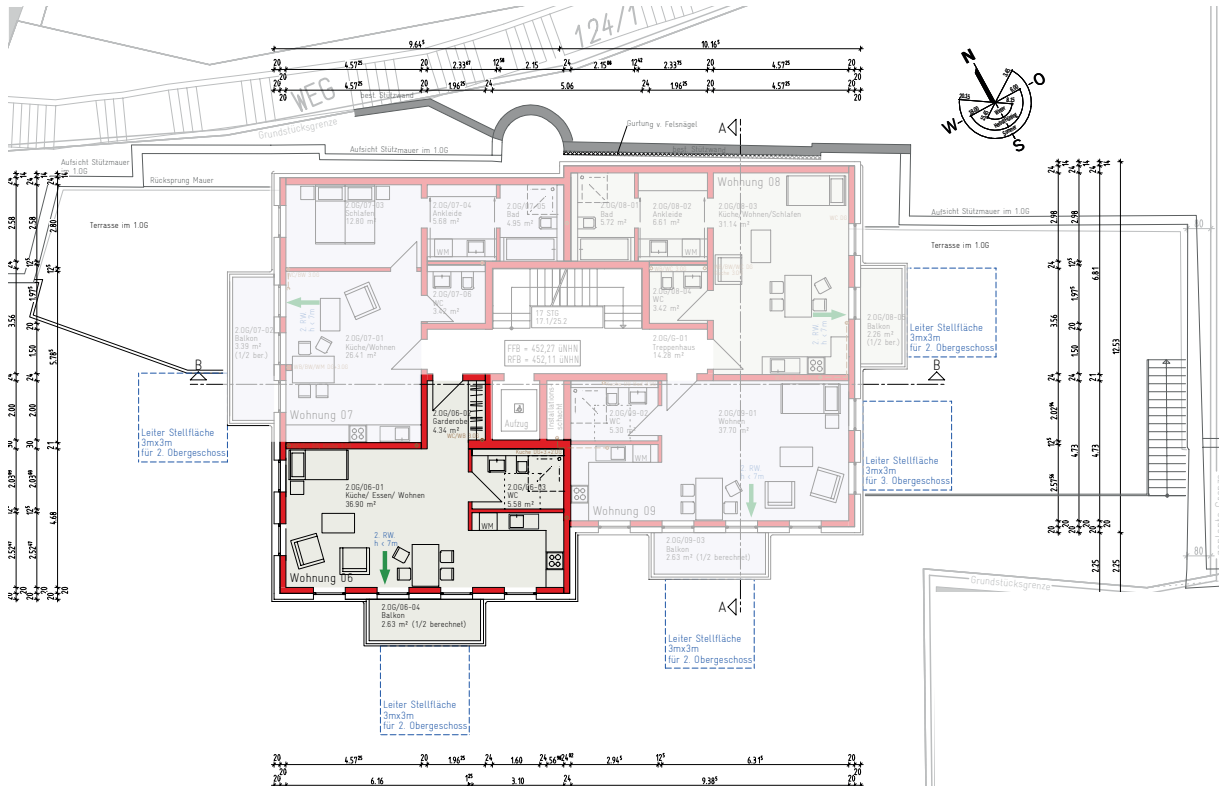
**VERKAUFT**

## AUSSTATTUNG

Große Terrasse, Fußbodenheizung, Sanitäreinrichtungsgegenstände in weißer Keramik, Armaturen und Einhebelmischer in gehobener Qualität, Klingel- und Gegensprechanlage mit elektrischem Türöffner, Steuerung der Verschattung elektrisch, Treppenhaus mit Aufzug, Fliesen in Fluren Treppenhaus, Bäder und WCs, 3-fach hochwertige Isolierverglasung, Glasfaserkabelanschluss in Wohnung

# WOHNEN

Ziffer: 06 W



Geschoss:	2. OG
Nordung:	Süd
Zimmer:	1,5
Fläche:	50,10 m <sup>2</sup>

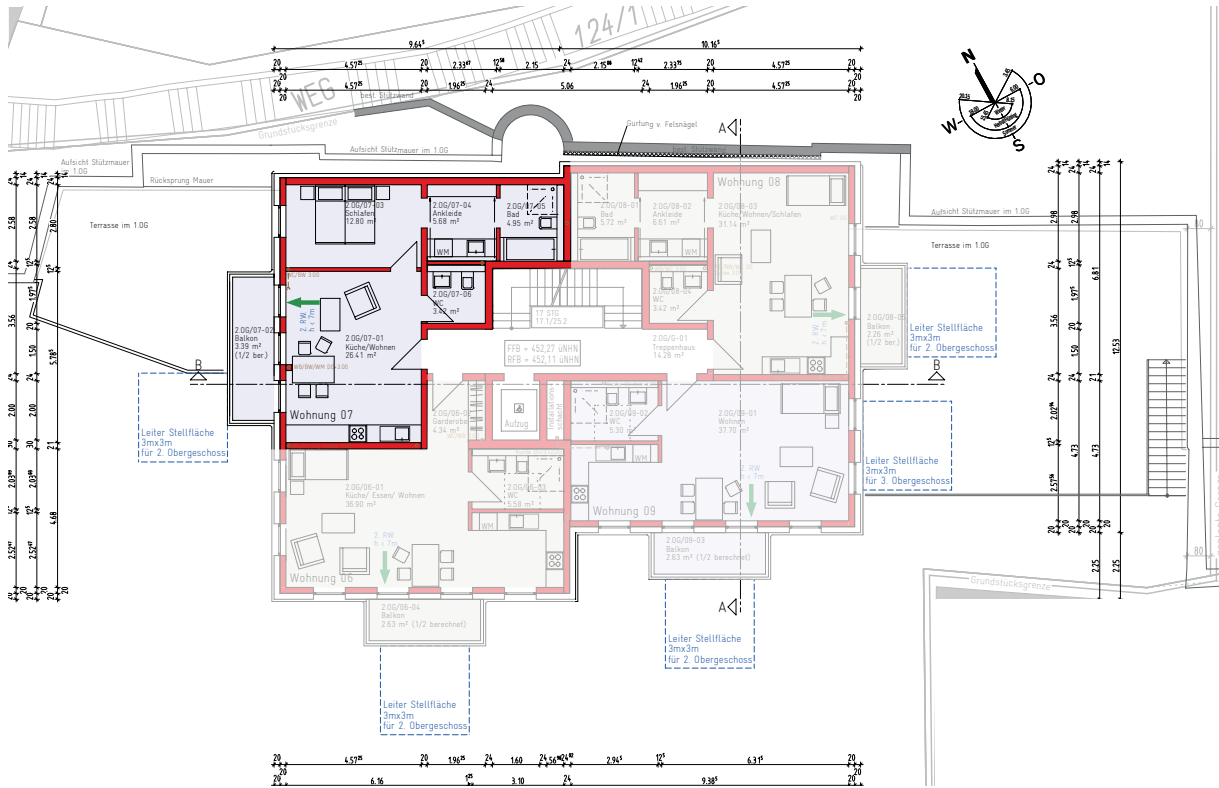
**VERKAUFT**

## AUSSTATTUNG

Balkon, Fußbodenheizung, Sanitäreinrichtungsgegenstände in weißer Keramik, Armaturen und Einhebelmischer in gehobener Qualität, Klingel- und Gegensprechanlage mit elektrischem Türöffner, Steuerung der Verschattung elektrisch, Treppenhaus mit Aufzug, Fliesen in Fluren Treppenhaus, Bäder und WCs, 3-fach hochwertige Isolierverglasung, Glasfaserkabelanschluss in Wohnung

# WOHNEN

Ziffer: 07 W



Geschoss:	2. OG
Nordung:	West
Zimmer:	2,5
Fläche:	57,59 m <sup>2</sup>

**VERKAUFT**

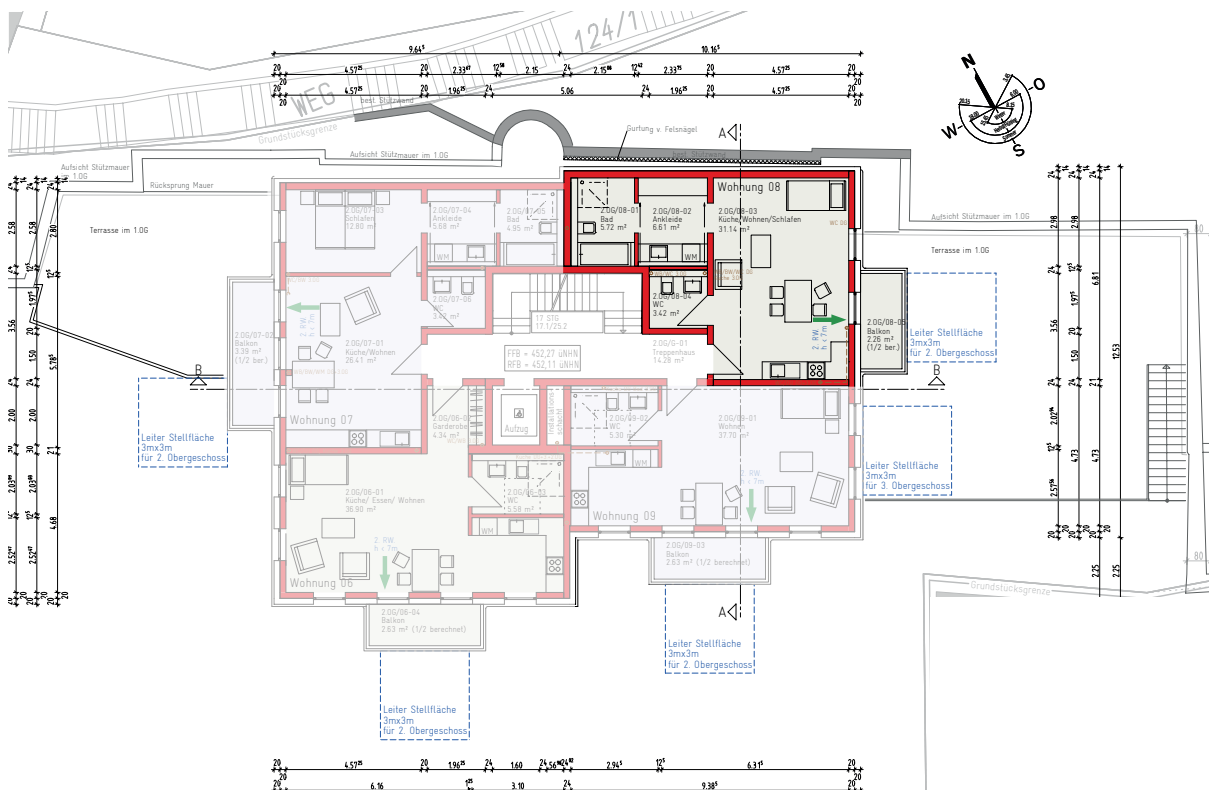
## AUSSTATTUNG

Balkon, Fußbodenheizung, Sanitäreinrichtungsgegenstände in weißer Keramik, Armaturen und Einhebelmischer in gehobener Qualität, Klingel- und Gegensprechanlage mit elektrischem Türöffner, Steuerung der Verschattung elektrisch, Treppenhaus mit Aufzug, Fliesen in Fluren Treppenhaus, Bäder und WCs, 3-fach hochwertige Isolierverglasung, Glasfaserkabelanschluss in Wohnung



# WOHNEN

Ziffer: 08 W



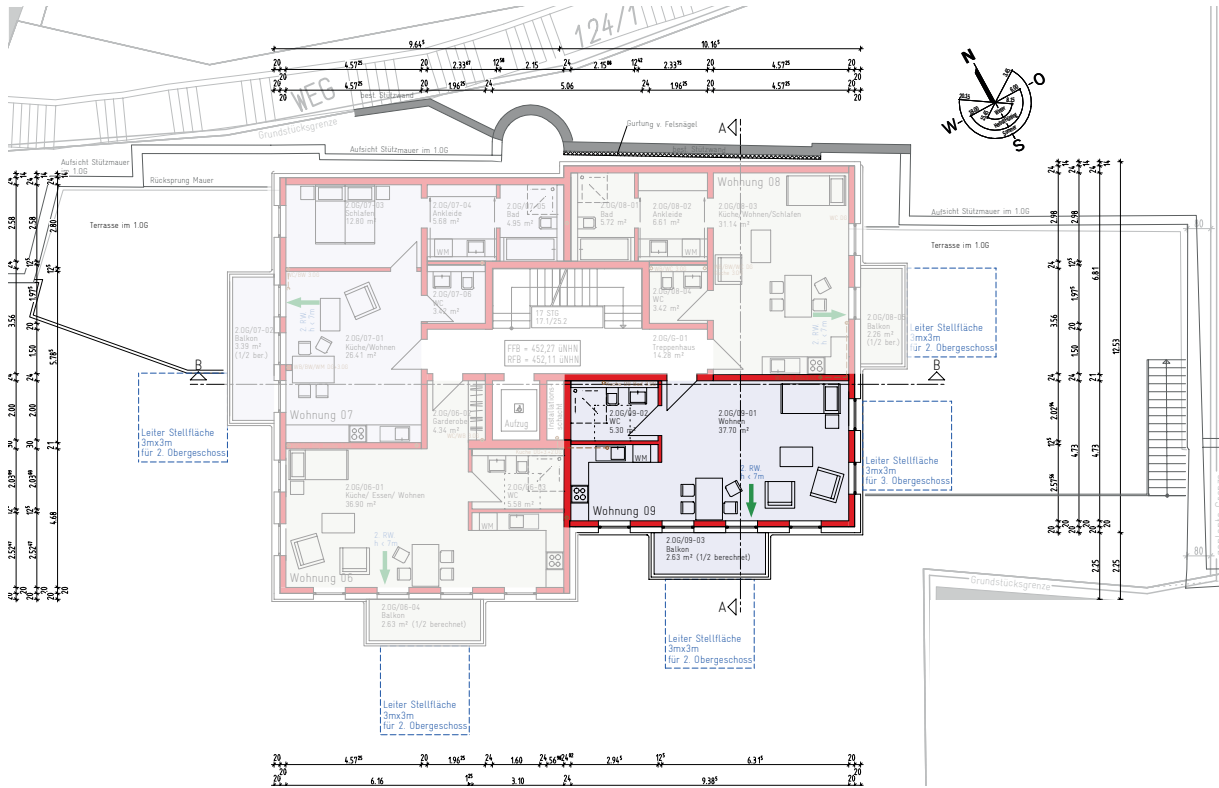
Geschoss:	2. OG
Nordung:	Ost
Zimmer:	1,5
Fläche:	49,88 m <sup>2</sup>

## AUSSTATTUNG

Balkon, Fußbodenheizung, Sanitäreinrichtungsgegenstände in weißer Keramik, Armaturen und Einhebelmischer in gehobener Qualität, Klingel- und Gegensprechanlage mit elektrischem Türöffner, Steuerung der Verschattung elektrisch, Treppenhaus mit Aufzug, Fliesen in Fluren Treppenhaus, Bäder und WCs, 3-fach hochwertige Isolierverglasung, Glasfaserkabelanschluss in Wohnung

# WOHNEN

Ziffer: 09 W



Geschoss:	2. OG
Nordung:	Süd
Zimmer:	1,5
Fläche:	46,19 m <sup>2</sup>

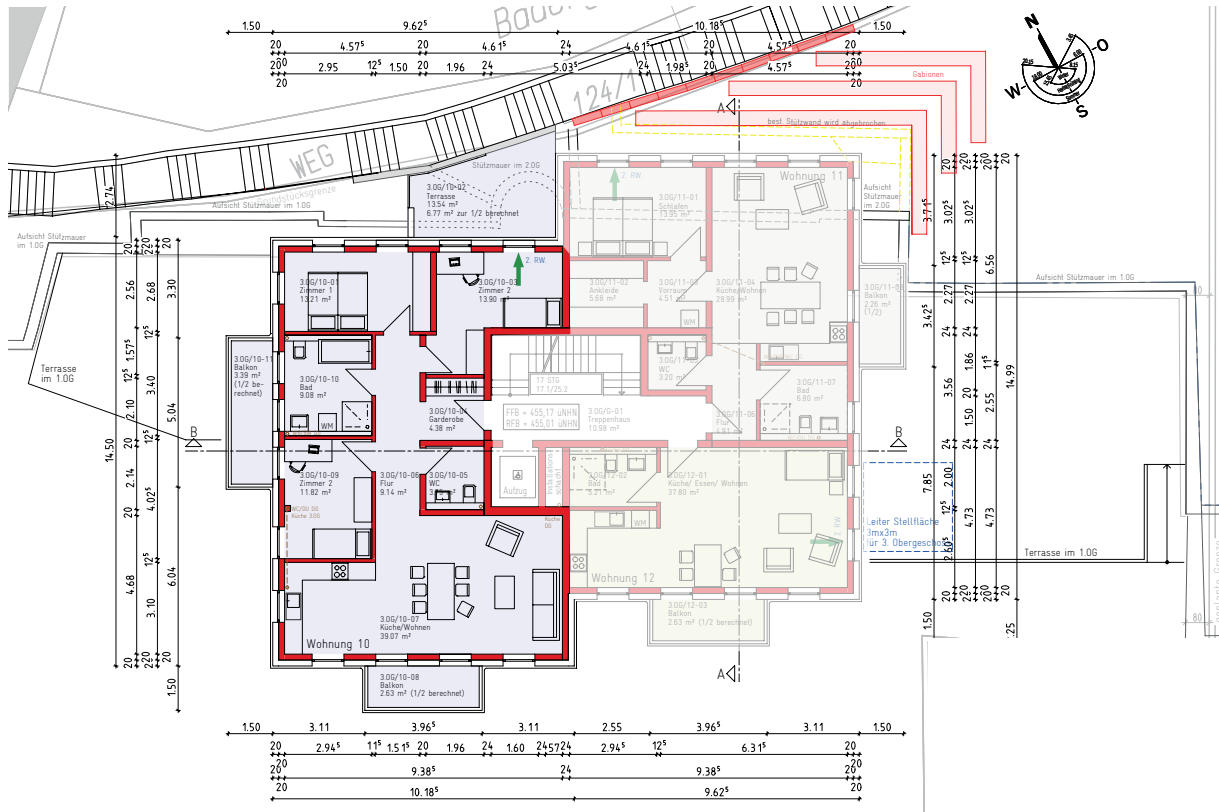
**VERKAUFT**

## AUSSTATTUNG

Balkon, Fußbodenheizung, Sanitäreinrichtungsgegenstände in weißer Keramik, Armaturen und Einhebelmischer in gehobener Qualität, Klingel- und Gegensprechanlage mit elektrischem Türöffner, Steuerung der Verschattung elektrisch, Treppenhaus mit Aufzug, Fliesen in Fluren Treppenhaus, Bäder und WCs, 3-fach hochwertige Isolierverglasung, Glasfaserkabelanschluss in Wohnung

# WOHNEN

Ziffer: 10 W



Geschoss: 3. OG  
Nordung: West  
Zimmer: 4,5  
Fläche: 111,75 m<sup>2</sup>

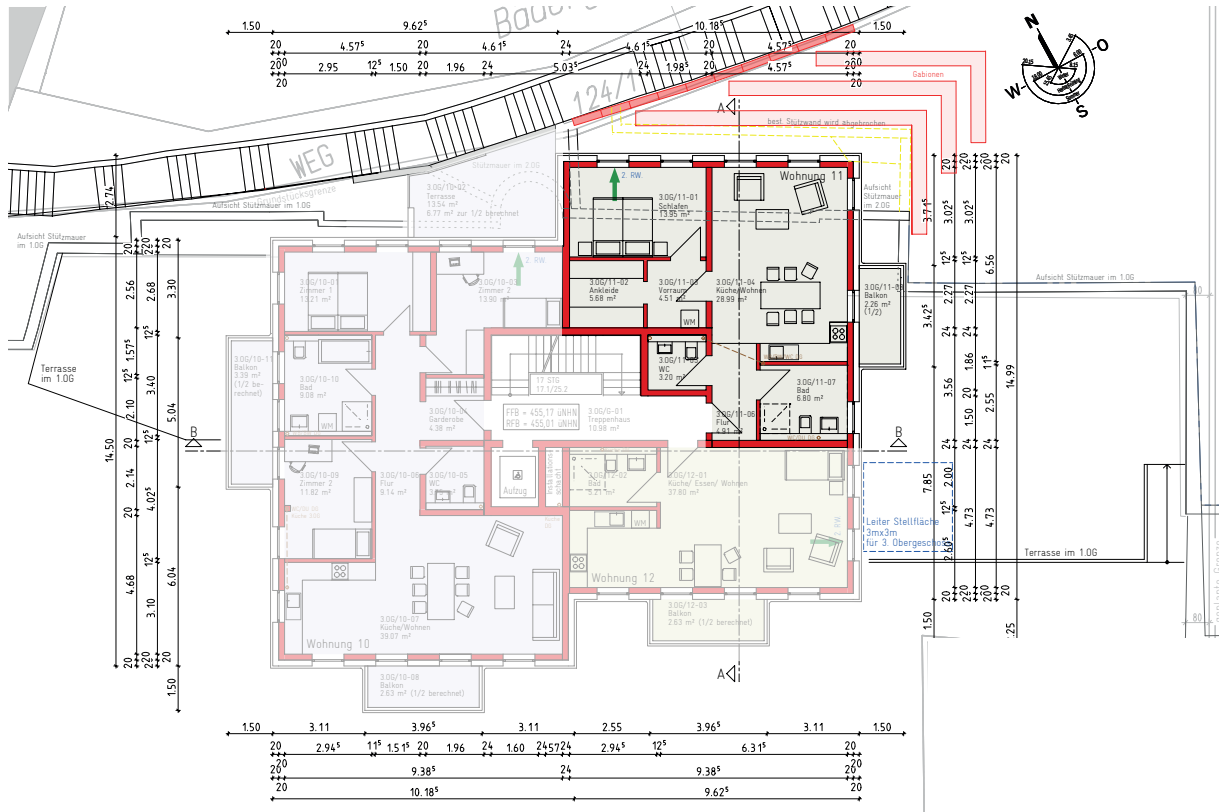
**VERKAUFT**

## AUSSTATTUNG

Terrasse, 2x Balkon, Fußbodenheizung, Sanitäreinrichtungsgegenstände in weißer Keramik, Armaturen und Einhebelmischer in gehobener Qualität, Klingel- und Gegensprechanlage mit elektrischem Türöffner, Steuerung der Verschattung elektrisch, Treppenhaus mit Aufzug, Fliesen in Fluren Treppenhaus, Bäder und WCs, 3-fach hochwertige Isolierverglasung, Glasfaserkabelanschluss in Wohnung

# WOHNEN

Ziffer: 11 W



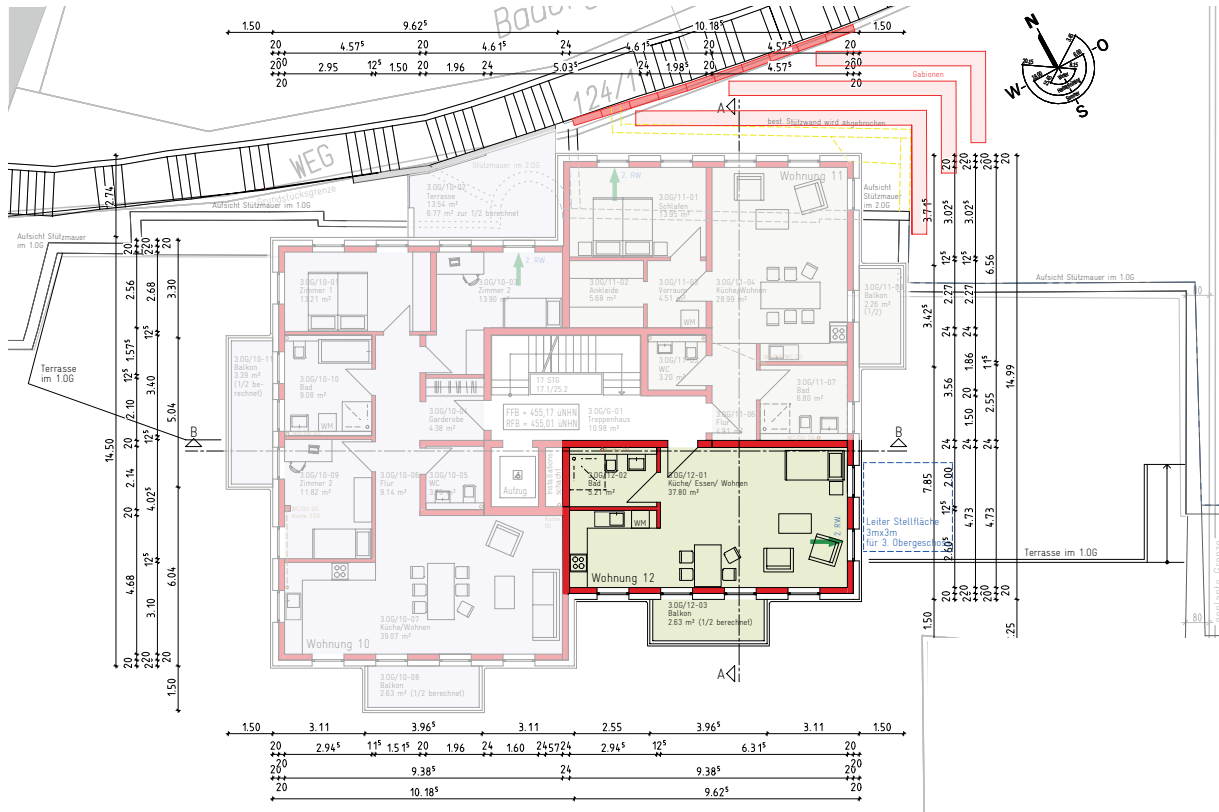
Geschoss: 3. OG  
 Nordung: Ost  
 Zimmer: 2,5  
 Fläche: 72,05 m<sup>2</sup>

## AUSSTATTUNG

Balkon, Fußbodenheizung, Sanitäreinrichtungsgegenstände in weißer Keramik, Armaturen und Einhebelmischer in gehobener Qualität, Klingel- und Gegensprechanlage mit elektrischem Türöffner, Steuerung der Verschattung elektrisch, Treppenhaus mit Aufzug, Fliesen in Fluren Treppenhaus, Bäder und WCs, 3-fach hochwertige Isolierverglasung, Glasfaserkabelanschluss in Wohnung

# WOHNEN

Ziffer: 12 W



Geschoss: 3. OG  
Nordung: Süd  
Zimmer: 1,5  
Fläche: 46,20 m<sup>2</sup>

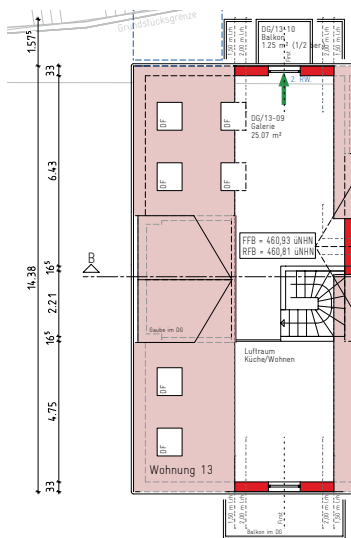
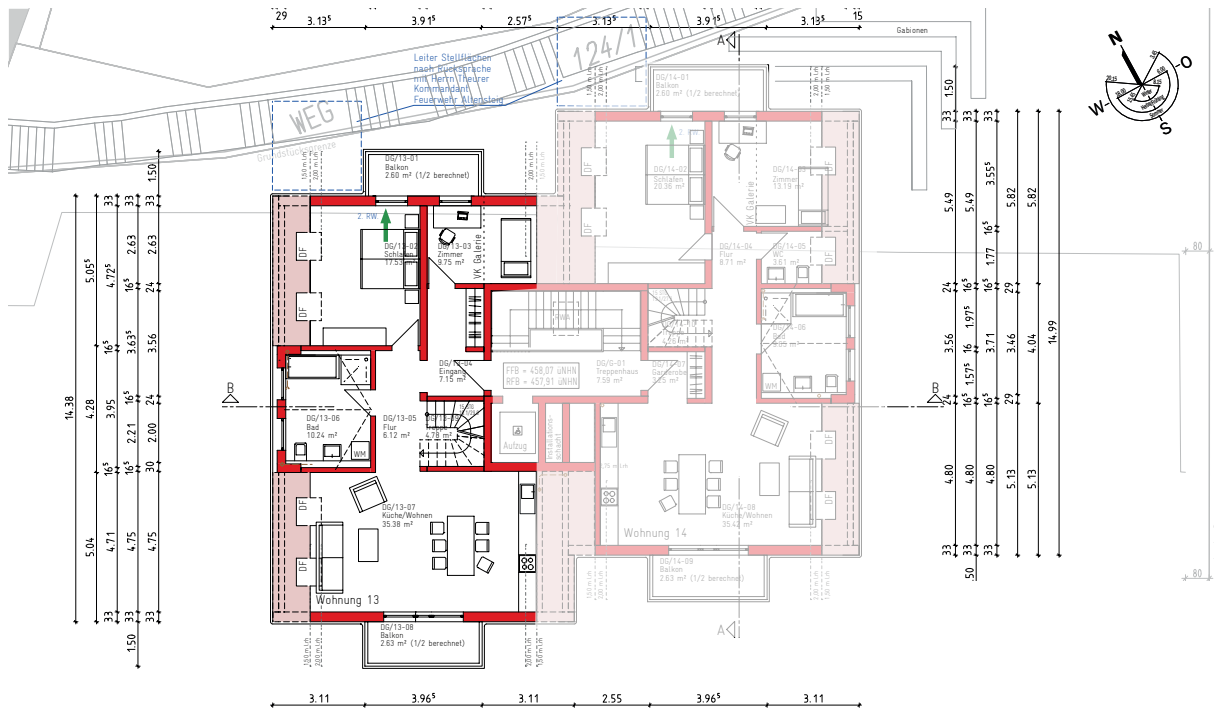
**VERKAUFT**

## AUSSTATTUNG

Balkon, Fußbodenheizung, Sanitäreinrichtungsgegenstände in weißer Keramik, Armaturen und Einhebelmischer in gehobener Qualität, Klingel- und Gegensprechanlage mit elektrischem Türöffner, Steuerung der Verschattung elektrisch, Treppenhaus mit Aufzug, Fliesen in Fluren Treppenhaus, Bäder und WCs, 3-fach hochwertige Isolierverglasung, Glasfaserkabelanschluss in Wohnung

# WOHNEN

Ziffer: 13 W



**VERKAUFT**

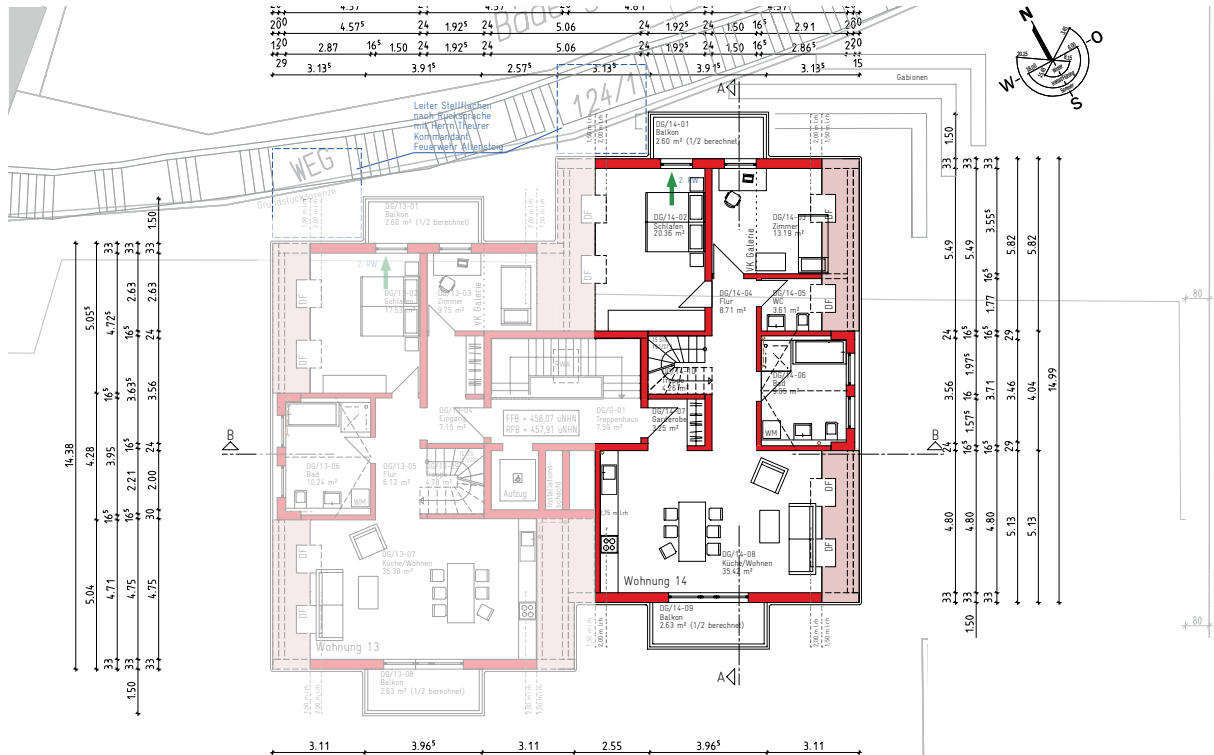
Geschoss: DG  
 Nordung: West  
 Zimmer: 4,5  
 Fläche: 123,87 m<sup>2</sup>

## AUSSTATTUNG

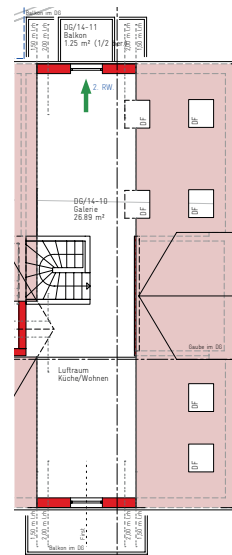
2x Balkon, Galerie, Balkon auf Galerie, Fußbodenheizung, Sanitäreinrichtungsgegenstände in weißer Keramik, Armaturen und Einhebelmischer in gehobener Qualität, Klingel- und Gegensprechanlage mit elektrischem Türöffner, Steuerung der Verschattung elektrisch, Treppenhaus mit Aufzug, Fliesen in Fluren Treppenhaus, Bäder und WCs, 3-fach hochwertigste Isolierverglasung, Glasfaserkabelanschluss in Wohnung

# WOHNEN

Ziffer: 14 W



Geschoss: DG  
 Nordung: Ost  
 Zimmer: 4,5  
 Fläche: 134,08 m<sup>2</sup>



## AUSSTATTUNG

2x Balkon, Galerie, Balkon auf Galerie, Fußbodenheizung, Sanitäreinrichtungsgegenstände in weißer Keramik, Armaturen und Einhebelmischer in gehobener Qualität, Klingel- und Gegensprechanlage mit elektrischem Türöffner, Steuerung der Verschattung elektrisch, Treppenhaus mit Aufzug, Fliesen in Fluren Treppenhaus, Bäder und WCs, 3-fach hochwertige Isolierverglasung, Glasfaserkabelanschluss in Wohnung